

性能に優れた住宅設備

■Dryer 乾燥機 乾太くん(5kg) Rinnai



- 花粉症の方
- 部屋干しの方
- 家事の時短をしたい方



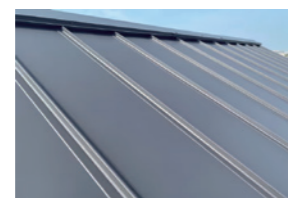
すぐ乾くから、低コスト
一回の乾燥コストは、6kgで83円、9kgで128円と経済的。そして99.4%の方が「満足」と実感

■Outer wall 外壁 AT.WALL



耐火・耐候性に優れた外壁
■カラーバリエーション
※全70色以上から選べます。

■Roof 屋根 月星



ガルバリウム鋼板
屋根が軽いほど地震の揺れには強くガルバリウム鋼板はもともと耐震性に優れた屋根材

■Front door 玄関ドア LIXIL



暮らしを守る防犯性の高い玄関ドア
■カラーバリエーション
※全14色から選べます。

■Interphone インターホン



カラーモニターなので顔がしっかりと分かる



■Post ポスト
ロックがかかるので、防犯面も安心

■Window 窓 LIXIL



光が景色と心地よく繋がる
スッキリとした窓【Low-Eガラス】
従来品アルミ窓 → サーマスA

■Imported tiles 輸入タイル



石目調の玄関タイルでお出かけも帰宅もリッチな気分

■Floor フローリング EIDAI



木肌美塗装で艶を抑え、しっとりとした仕上がり特徴
■カラーバリエーション
※全8色から選べます。

■Interior door 室内ドア EIDAI



柔らかなデザインでお部屋を優しく演出
■カラーバリエーション
※全8色から選べます。

シンプルでスッキリした水回り設備

■Kitchen キッチン Husetec



充実した機能が満載のすっきりとした扉でお洒落空間を演出



生ごみをためずにサッと捨てられる浅型ゴミカゴ



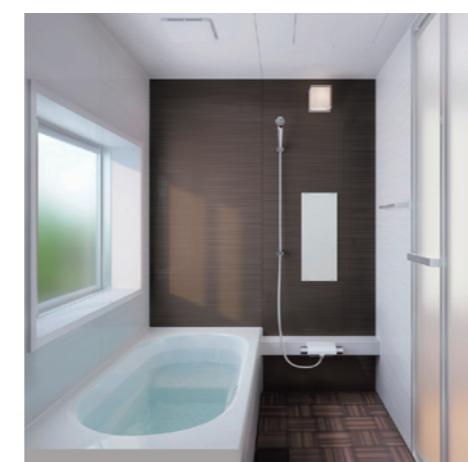
火を使わず安心なうえお掃除もラクラク IH クッキングヒーター

■Wash basin 洗面台 Husetec



すっきりしたデザインに充実機能を備えた洗面台

■Bath room バスルーム Husetec



高断熱浴槽

浴槽のお湯がすぐに冷めるお悩みを解決。断熱浴槽(マキフタ)熱を逃さない。断熱材で浴槽を囲み浴槽をあたたく保温してくれます。



※イメージ図です。実際の商品とは色・形状が異なります。

■Toilet トイレ TOTO



お掃除らくらくウォシュレット付きトイレ

長く、強く、低メンテナンス『安心』できる共通躯体工事

- 基礎/べた基礎 鉄筋コンクリート造り ●土台/アルミ水切り
- 構造材/桧KD土台・WW集成 管柱 ●屋根/ガルバリウム鋼板
- 外壁/旭トステム外装 防火サイディング ●サッシ/LIXIL サーマスA+網戸付き
- 断熱材/床:グラスウール厚80mm 熱抵抗値2.2㎡K/W 天井:高性能グラスウール厚155mm 熱抵抗値4.1㎡K/W 壁:高性能グラスウール厚105mm 熱抵抗値2.8㎡K/W



有限会社 ウッドゆう建築事務所
茨城県牛久市田宮町43-6 ☎029-870-5065



誰でもできる戸建賃貸経営

大家誕生



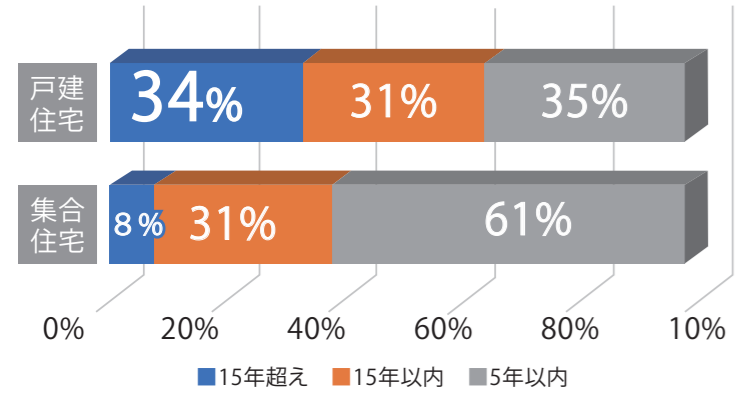
老後の収入確保/相続対策/
賃貸経営/供給不足で需要がある

Woodyou Architect office
有限会社 ウッドゆう建築事務所

戸建賃貸「大家誕生」は入居者率、驚異の**100%**

自社物件を含めた件数になりますが、「大家誕生」の戸建賃貸物件での入居率は100%です。賃貸戸建が完成し入居募集後3か月以内に入居者が決まります。事情があって退去し、再募集をしなければまたすぐに入居者が決まります。さらにペット可物件にすると、入居申し込み数が複数になるケースも。日本の空室率は22.7%もあります。4部屋に1部屋は空いているという非常に空室の多い状況です。空室を心配されるオーナー様にも力強い味方となる戸建て賃貸住宅「大家誕生」です。

住宅形態と入居年数の比較



土地購入資金・建築購入資金などの資金調達

- 戸建賃貸住宅を始めるには資金が必要です。
- 1 全額自己資金で建設する
 - 2 一部自己資金を用意して残りを借入れして建設する
 - 3 全額借入で建設する

金融機関での借り入れをご検討の方は
資金調達方法をサポートします。

アパート・賃貸マンションより経営リスクが低い戸建て賃貸住宅は、
長期的・安定的な投資を確保できます。

POINT

- 1 年金以外の老後の収入確保
- 2 相続税対策にぴったり
- 3 入居者が長期間借りるケースが多い
- 4 供給不足のため空室率が低い
- 5 サラリーマンオーナーとしての賃貸経営が出来る
- 6 古い貸家あるいはアパートを相続しての建て替えに最適



住宅性能もデザインも**大満足**

17坪 2LDK | コンパクトサイズで快適 建物価格 **980** (税抜) 万円 ~ 【1,078万円(税込)】

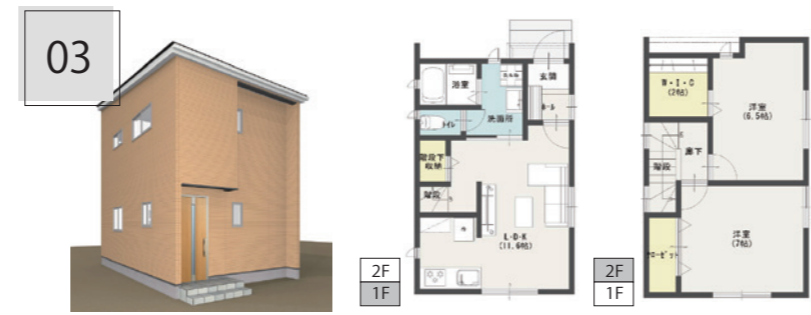


01 南玄関 延床面積 58.79㎡ (17.79坪)
1階床面積 / 28.98㎡ (8.77坪) 2階床面積 / 29.81㎡ (9.02坪)



02 北玄関 延床面積 58.79㎡ (17.79坪)
1階床面積 / 28.98㎡ (8.77坪) 2階床面積 / 29.81㎡ (9.02坪)

19坪 2LDK | 2人暮らしに丁度いい広さ 建物価格 **1,080** (税抜) 万円 ~ 【1,188万円(税込)】



03 北玄関 延床面積 62.93㎡ (19.03坪)
1階床面積 / 31.05㎡ (9.39坪) 2階床面積 / 31.88㎡ (9.64坪)



04 南玄関 延床面積 62.93㎡ (19.03坪)
1階床面積 / 31.05㎡ (9.39坪) 2階床面積 / 31.88㎡ (9.64坪)



05 南玄関 延床面積 65.21㎡ (19.72坪)
1階床面積 / 31.88㎡ (9.64坪) 2階床面積 / 33.33㎡ (10.08坪)



06 北玄関 延床面積 64.80㎡ (19.60坪)
1階床面積 / 31.88㎡ (9.64坪) 2階床面積 / 32.92㎡ (9.96坪)

全棟 洗濯乾燥機『乾太くん』標準仕様

21坪 2LDK | プライベート空間を満喫 建物価格 **1,180** (税抜) 万円 ~ 【1,298万円(税込)】



07 南玄関 延床面積 69.15㎡ (20.91坪)
1階床面積 / 34.16㎡ (10.33坪)
2階床面積 / 34.99㎡ (10.33坪)

22坪 3LDK | 家族時間を充実した生活に 建物価格 **1,230** (税抜) 万円 ~ 【1,353万円(税込)】



08 南玄関 延床面積 73.70㎡ (22.29坪)
1階床面積 / 36.44㎡ (11.02坪)
2階床面積 / 37.26㎡ (11.27坪)



09 東玄関 延床面積 74.12㎡ (22.42坪)
1階床面積 / 36.44㎡ (11.02坪) 2階床面積 / 37.68㎡ (11.40坪)



10 南玄関 延床面積 74.12㎡ (22.42坪)
1階床面積 / 36.44㎡ (11.02坪) 2階床面積 / 37.68㎡ (11.40坪)