

戸建賃貸住宅

「大家誕生」間取りプラン集

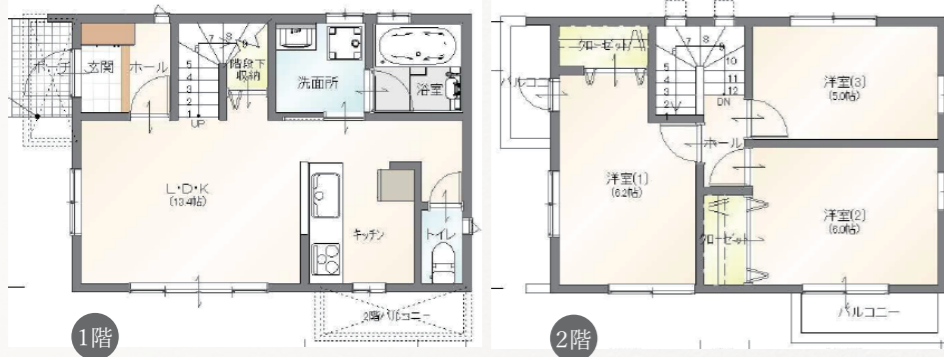


有限会社 ウッドゆう建築事務所
Woodyou Architect office

戸建賃貸住宅

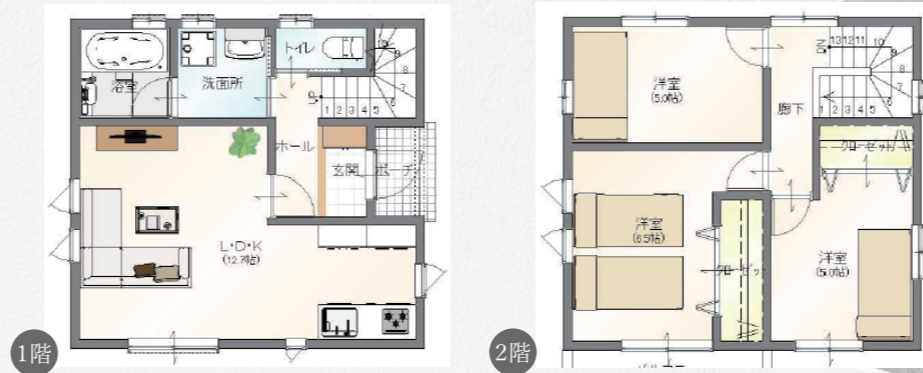
「大家誕生」間取りプラン一覧

Plan1 西玄関 3LDK 22.00坪



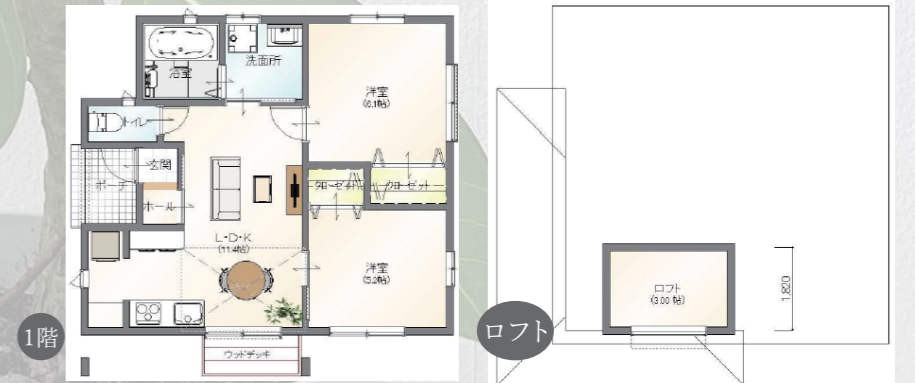
■ 1階床面積 36.43㎡ (11.00坪) ■ 建築面積 38.71㎡ (11.69坪)
■ 2階床面積 36.43㎡ (11.00坪) ■ 延床面積 72.86㎡ (22.00坪)

Plan2 東玄関 3LDK 22.28坪



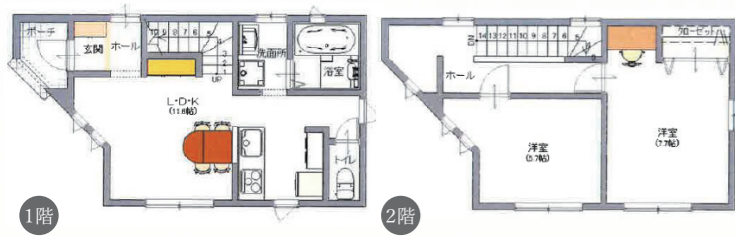
■ 1階床面積 36.02㎡ (10.89坪) ■ 建築面積 37.67㎡ (11.39坪)
■ 2階床面積 37.67㎡ (11.39坪) ■ 延床面積 73.69㎡ (22.28坪)

Plan3 西玄関 2LDK+ロフト
15.25坪



■ 1階床面積 50.44㎡ (15.25坪) ■ 建築面積 50.44㎡ (15.25坪)
■ 延床面積 50.44㎡ (15.25坪)

Plan4 西玄関 2LDK 19.68坪



■1階床面積 31.64㎡(9.51坪) ■建築面積 33.64㎡(10.17坪)
■2階床面積 33.64㎡(10.17坪) ■延床面積 65.10㎡(19.68坪)

Plan5 西玄関 3LDK 20.53坪



■1階床面積 32.70㎡(9.89坪) ■建築面積 35.19㎡(10.64坪)
■2階床面積 35.19㎡(10.64坪) ■延床面積 67.89㎡(20.53坪)

Plan10 北玄関 3LDK 22.66坪



■1階床面積 37.47㎡(11.33坪) ■建築面積 37.47㎡(11.33坪)
■2階床面積 37.47㎡(11.33坪) ■延床面積 74.94㎡(22.66坪)

Plan11 南玄関 3LDK+ガレージ 22.28坪



■1階床面積 65.83㎡(19.91坪) ■建築面積 65.83㎡(19.91坪)
■2階床面積 60.86㎡(18.41坪) ■延床面積 126.69㎡(38.32坪)

Plan6 南玄関 2SLDK 20.09坪



■1階床面積 33.99㎡(10.28坪) ■建築面積 35.01㎡(10.62坪)
■2階床面積 35.01㎡(10.62坪) ■延床面積 69.09㎡(20.90坪)

Plan7 南玄関 2LDK 22.04坪



■1階床面積 36.43㎡(11.02坪) ■建築面積 36.43㎡(11.02坪)
■2階床面積 36.43㎡(11.02坪) ■延床面積 72.86㎡(22.04坪)

Plan12 西玄関 2LDK+ガレージ 27.29坪



■1階床面積 43.88㎡(13.27坪) ■建築面積 46.37㎡(14.02坪)
■2階床面積 46.37㎡(14.02坪) ■延床面積 90.25㎡(27.29坪)

Plan13 西玄関 2LDK+ガレージ 29.52坪



■1階床面積 48.56㎡(14.68坪) ■建築面積 49.18㎡(14.87坪)
■2階床面積 49.06㎡(14.84坪) ■延床面積 92.62㎡(29.52坪)

Plan8 西玄関 3LDK 22.04坪



■1階床面積 36.43㎡(11.02坪) ■建築面積 36.43㎡(11.02坪)
■2階床面積 36.43㎡(11.02坪) ■延床面積 72.86㎡(22.04坪)

Plan9 東玄関 3LDK 22.28坪



■1階床面積 35.60㎡(10.76坪) ■建築面積 38.09㎡(11.52坪)
■2階床面積 38.09㎡(11.52坪) ■延床面積 73.69㎡(22.28坪)

Plan14 平屋南玄関 2LDK 15.32坪

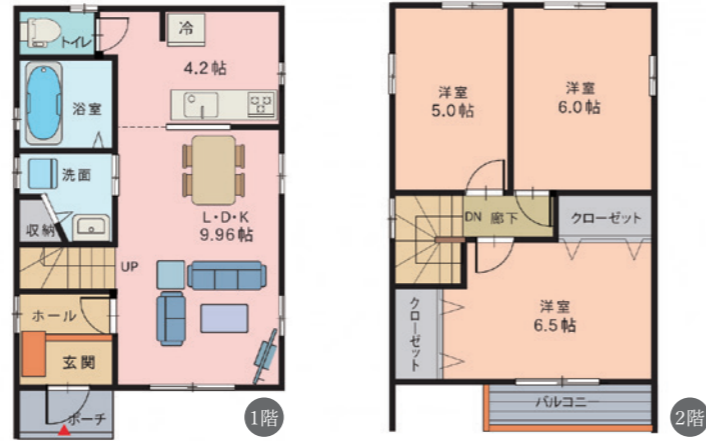


正面(南) 横側(東)

■1階床面積 50.66㎡(15.32坪) ■建築面積 50.66㎡(15.33坪)
■延床面積 50.66㎡(15.32坪)



Plan15 南玄関 3LDK 22.00坪



■1階床面積 36.43㎡(11.00坪) ■2階床面積 36.43㎡(11.00坪)
■延床面積 72.86㎡(22.00坪)

Plan18 北玄関 3LDK 21.28坪



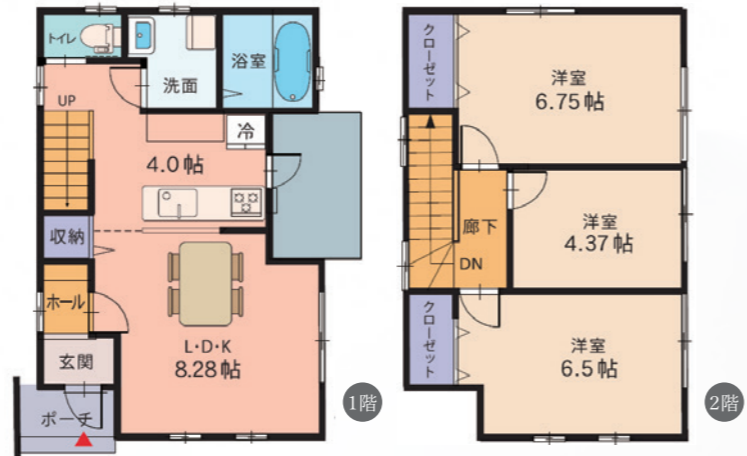
■1階床面積 35.19㎡(10.64坪) ■2階床面積 35.19㎡(10.64坪)
■延床面積 10.38㎡(21.28坪)

Plan19 北玄関 3LDK 22.66坪



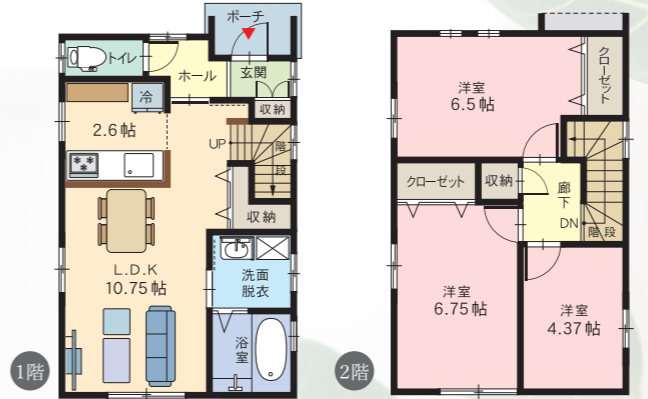
■1階床面積 37.47㎡(11.33坪) ■2階床面積 37.47㎡(11.33坪)
■延床面積 74.94㎡(22.66坪)

Plan16 南玄関 3LDK 19.92坪



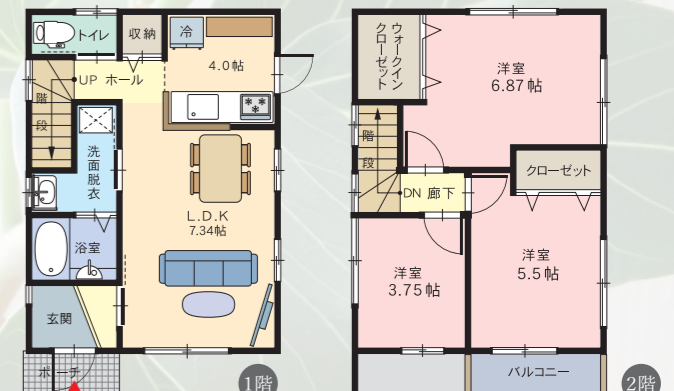
■1階床面積 32.92㎡(9.96坪) ■2階床面積 32.92㎡(9.96坪)
■延床面積 65.84㎡(19.92坪)

Plan20 北玄関 3SLDK 23.11坪



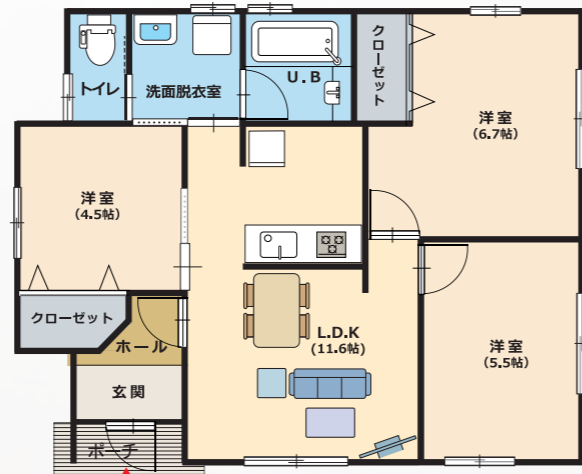
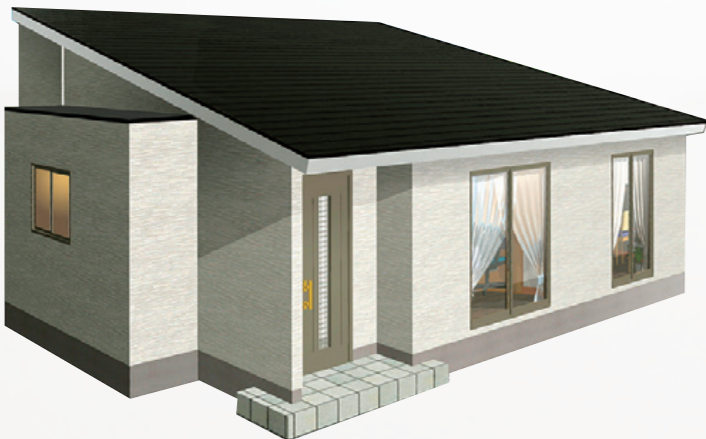
■1階床面積 37.89㎡(11.43坪) ■2階床面積 38.71㎡(11.68坪)
■延床面積 76.60㎡(23.11坪)

Plan21 南玄関 3LDK 20.62坪



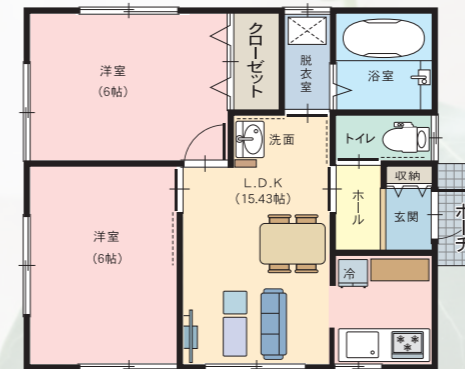
■1階床面積 34.15㎡(10.64坪) ■2階床面積 34.15㎡(10.64坪)
■延床面積 68.31㎡(20.62坪)

Plan17 平屋北玄関 3LDK 18.70坪



■1階床面積 61.83㎡(18.70坪) ■延床面積 61.83㎡(18.70坪)

Plan22 平屋東玄関 2LDK 14.00坪



■1階床面積 46.37㎡(14.00坪) ■延床面積 46.37㎡(14.00坪)

Plan22 西玄関 3LDK 23.90坪



■1階床面積 38.71㎡(11.70坪) ■2階床面積 40.36㎡(12.20坪)
■延床面積 79.07㎡(23.90坪)